

Guide d'installation rapide

Extension Wi-Fi CPL AV500

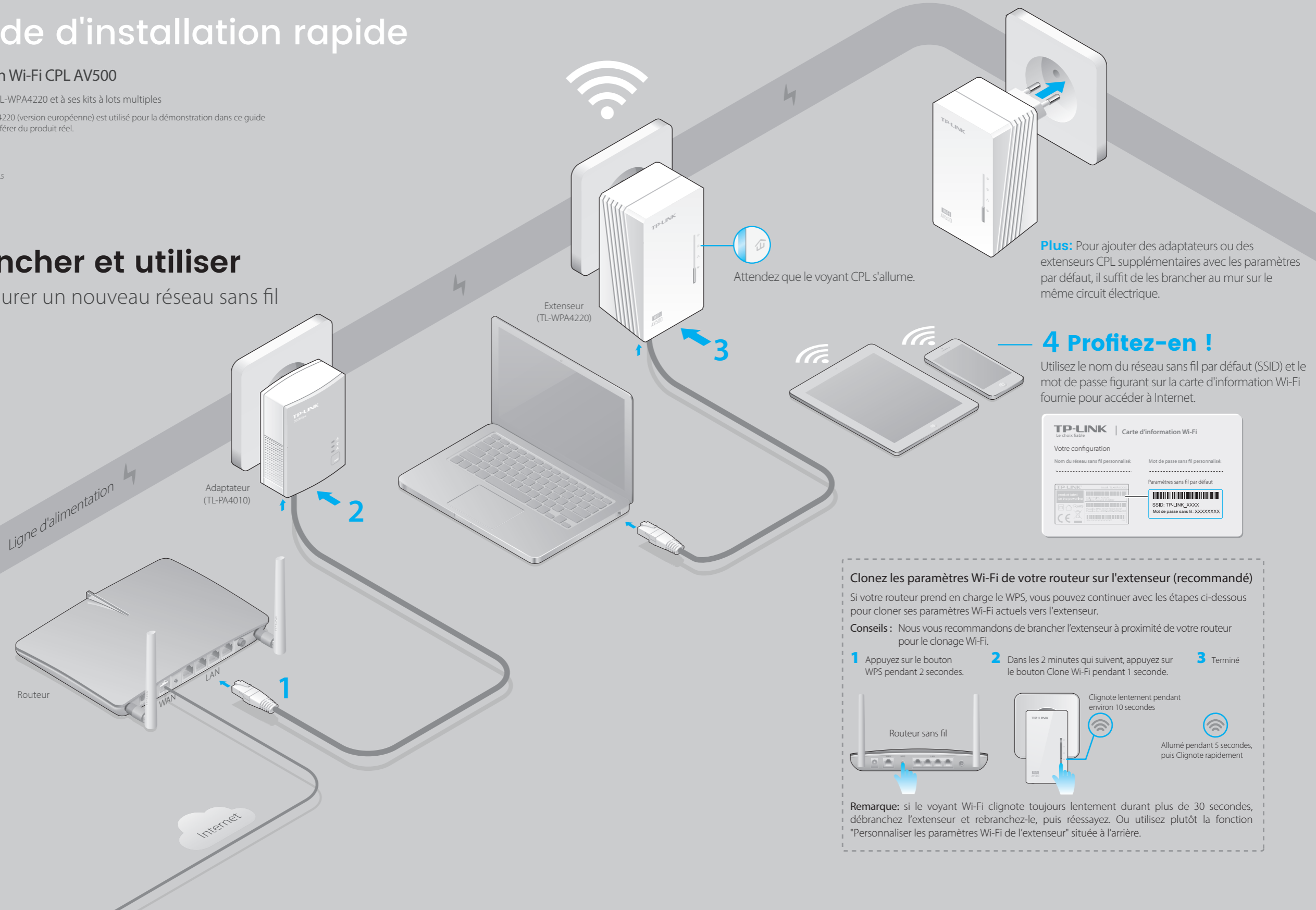
Applicable à TL-WPA4220 et à ses kits à lots multiples

* Le KIT TL-WPA4220 (version européenne) est utilisé pour la démonstration dans ce guide. L'image peut différer du produit réel.

7106505567 REV4.0.5

Brancher et utiliser

Configurer un nouveau réseau sans fil



Plus: Pour ajouter des adaptateurs ou des extenseurs CPL supplémentaires avec les paramètres par défaut, il suffit de les brancher au mur sur le même circuit électrique.

4 Profitez-en !

Utilisez le nom du réseau sans fil par défaut (SSID) et le mot de passe figurant sur la carte d'information Wi-Fi fournie pour accéder à Internet.



Clonez les paramètres Wi-Fi de votre routeur sur l'extenseur (recommandé)

Si votre routeur prend en charge le WPS, vous pouvez continuer avec les étapes ci-dessous pour cloner ses paramètres Wi-Fi actuels vers l'extenseur.

Conseils : Nous vous recommandons de brancher l'extenseur à proximité de votre routeur pour le clonage Wi-Fi.

- 1 Appuyez sur le bouton WPS pendant 2 secondes.
- 2 Dans les 2 minutes qui suivent, appuyez sur le bouton Clone Wi-Fi pendant 1 seconde.
- 3 Terminé



Remarque: si le voyant Wi-Fi clignote toujours lentement durant plus de 30 secondes, débranchez l'extenseur et rebranchez-le, puis réessayez. Ou utilisez plutôt la fonction "Personnaliser les paramètres Wi-Fi de l'extenseur" située à l'arrière.

Configuration d'un réseau CPL sécurisé à l'aide du bouton Pair (recommandé)

Vous pouvez créer ou rejoindre un réseau CPL sécurisé à l'aide du bouton Pair sur **deux appareils à la fois**. Le réseau CPL peut prendre en charge jusqu'à 16 appareils CPL.
Conseils: Nous vous recommandons de brancher les appareils CPL à proximité les uns des autres lors du couplage.

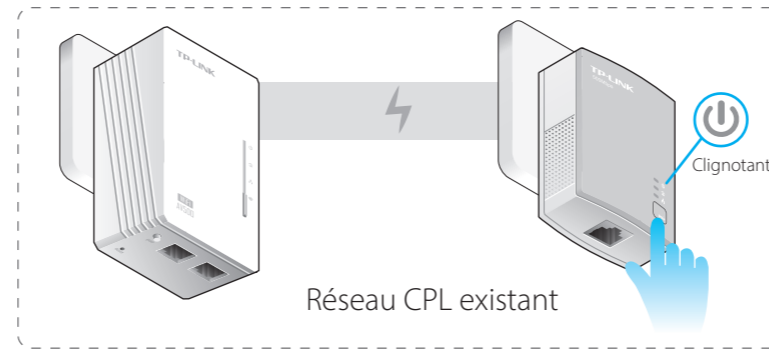
Pour créer un réseau CPL sécurisé :

- 1 Appuyez sur le bouton **Pair** pendant 1 seconde.
- 2 Dans les 2 minutes qui suivent, appuyez sur le bouton **Pair** pendant 1 seconde.
- 3 Terminé

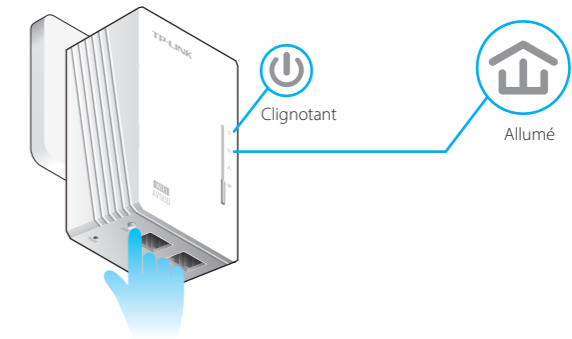


Pour rejoindre un réseau CPL sécurisé existant :

- 1 Appuyez sur le bouton **Pair** pendant 1 seconde sur n'importe quel appareil CPL du réseau CPL existant.



- 2 Dans les 2 minutes qui suivent, appuyez sur le bouton **Pair** pendant 1 seconde.
- 3 Terminé.



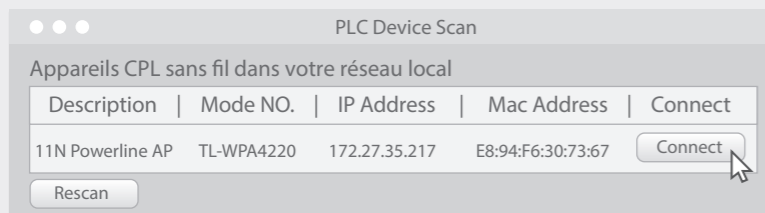
Personnaliser les paramètres Wi-Fi de l'extenseur (en option)

- 1 Connectez votre ordinateur à l'extenseur sans fil ou via un câble Ethernet.

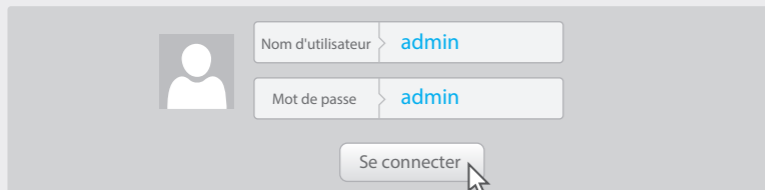


- 2 Trouvez et téléchargez la version compatible de l'utilitaire pour votre extenseur CPL sur www.tp-link.com.

- 3 Démarrez l'utilitaire. Choisissez le modèle à configurer et cliquez sur **Connecter**.

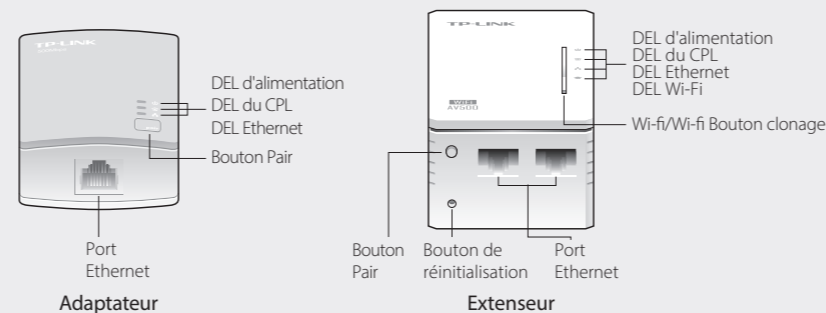


- 4 Connectez-vous avec le nom d'utilisateur et le mot de passe par défaut (**admin/admin**).



- 5 Allez dans **Sans fil > Paramètres** sans fil pour définir un nouveau SSID. Accédez à **Sans fil > Sécurité** sans fil pour définir un nouveau mot de passe Wi-Fi. Allez dans **Outils système > Redémarrer** pour redémarrer l'extenseur.

Légende des LEDs et des boutons



DEL	STATUT	DESCRIPTION
Alimentation	On/Off	L'appareil est allumé ou éteint.
	Clignotant	Une fois par seconde : le jumelage est en cours.
	Une fois toutes les 15 secondes : Le mode d'économie d'énergie est activé. (Adaptateur CPL uniquement)	
Ligne électrique	On	L'appareil est connecté au réseau CPL.
	Off	L'appareil n'est pas connecté au réseau CPL ou est en mode d'économie d'énergie.
	Clignotant	L'appareil transfère des données.
Ethernet	On/Off	Le port Ethernet est connecté ou non connecté.
	Clignotant	Le port Ethernet transfère des données (Adaptateur CPL uniquement)
Wi-Fi	Clignotant	Rapidement : Le Wi-Fi fonctionne correctement.
	Une fois par seconde	le clonage Wi-Fi est en cours.
	Éteint	Le Wi-Fi est désactivé.

BOUTON	DESCRIPTION
Wi-Fi/Wi-Fi Clonage	Appuyez et maintenez enfoncé pendant 1 seconde pour lancer le clonage Wi-Fi. Appuyez et maintenez enfoncé pendant 5 secondes pour activer ou désactiver le Wi-Fi.
Paire	Appuyez et maintenez enfoncé pendant 1 seconde pour lancer le processus de couplage. Appuyez et maintenez enfoncé pendant 10 secondes pour quitter le réseau CPL.
Réinitialiser	Appuyez et maintenez enfoncé pendant 5 secondes pour restaurer les paramètres d'usine par défaut de l'extenseur.



For more information, please visit our website:
<http://www.tp-link.com>

FAQ (Foire aux questions)

Q1. Comment puis-je réinitialiser mon extenseur ?

A. Lorsque l'extenseur est sous tension, utilisez une épingle pour appuyer sur le bouton Reset et le maintenir enfoncé jusqu'à ce que tous les voyants s'éteignent. Lorsque la DEL d'alimentation s'allume et que la DEL Wi-Fi commence à clignoter rapidement, le processus de réinitialisation est terminé.

Q2. Comment dépanner s'il n'y a pas de connexion Internet dans mon réseau CPL ?

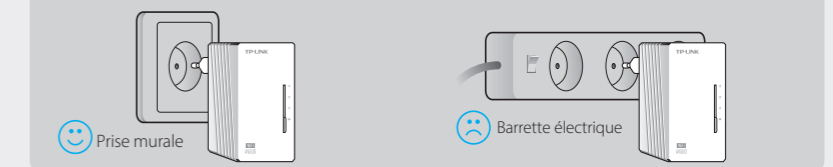
- Assurez-vous que tous les adaptateurs et les extenseurs sont sur le même circuit électrique.
- Vérifiez que les voyants CPL s'allument sur tous vos adaptateurs et extenseurs. Si ce n'est pas le cas, associez à nouveau vos adaptateurs et les extenseurs.
- Vérifiez que toutes les connexions matérielles sont correctement et solidement établies.
- Vérifiez si vous disposez d'une connexion Internet en connectant l'ordinateur directement au modem ou au routeur.
- Assurez-vous que l'adresse IP de votre ordinateur est dans le même segment que celle de votre routeur.

Q3. Que puis-je faire si un extenseur apparié ne se reconnecte pas après avoir été déplacé vers un nouvel emplacement ?

- Essayez une autre prise et assurez-vous qu'elle se trouve sur le même circuit électrique.
- Essayez de le coupler à nouveau avec un autre adaptateur ou extenseur, et assurez-vous que le voyant CPL est allumé avant de le déplacer vers un nouvel emplacement.
- Vérifiez qu'il n'y a pas d'interférences possibles, comme des lave-linge, des climatiseurs ou d'autres appareils électroménagers qui peuvent être trop proches de l'un des adaptateurs CPL.

Attention

Pour un appareil CPL non-passthrough



Pour un appareil CPL passthrough

